

ВЗРЫВОБЕЗОПАСНЫЕ КЛЮЧАТЕЛИ ДАВЛЕНИЯ

Семейство выключателей давления - это серия прецизионных промышленных выключателей давления, которая была создана в первую очередь в соответствии с требованиями нефтяной и газовой промышленности, но может быть отлично использована и других областях промышленности, например, в химической и пищевой промышленности.

Задачей прибора является замыкание или размыкание электрических цепей с большой точностью при достижении заранее установленного значения давления. Прибор не содержит плавких предохранителей.

Взрывобезопасное исполнение отвечает предписаниям стандартов MSZ EN 50014, 50018, 50019. Обозначение взрывозащиты EEx de IIB T6.

Технические данные

Номер типа

8 7 0 - 0 - 0 0 □ - 0

	Диапазон установок (бар)	Разница давления включения и выключения (бар)	Макс. нагрузка (бар)
1	0,2 - 1,6	0,06	6
2	0,2 - 2,5	0,1	16
3	0,5 - 6,0	0,15	16
4	1,0 - 10,0	0,3	16
5	3,0 - 16,0	0,5	25
6	4,0 - 25,0	1,0	60
7	10,0 - 40,0	1,3	60
8	16,0 - 63,0	2,0	130
9	20,0 - 80,0	2,5	130

Диапазон включений :

устанавливается согласно таблицы

Ошибка при повторных измерениях :

макс. 1% от установленного значения

Дополнительная темп. погрешность (относительно конечного значения) :

- У типа 870-0-001-0 $\leq 0,5 \% / 10 \text{ }^\circ\text{K}$
- У типов 870-0-002...9-0 $\leq 0,3 \% / 10 \text{ }^\circ\text{K}$

Электронагружаемость :

0 ... 10 A 250 В AC – при Ом-ой нагрузке
0 ... 5 A 250 В AC – при индуктивной нагрузке
0 ... 1 A 24 V DC

Динамическая прочность :

2 kV_{eff}

Частота включений :

10 включений /мин

Данные выключателя:

- Срок службы 10×10^6 включений при синусоидальном изменении давления при комнатной температуре
- Испытательное напряжение : 4000 V_{eff} согласно DIN VDE 0110

Защищенность:

IP 65

Метод защиты:

EEx de IIB T6

Масса:

kb. 1,2 kg

Расположение монтажа:

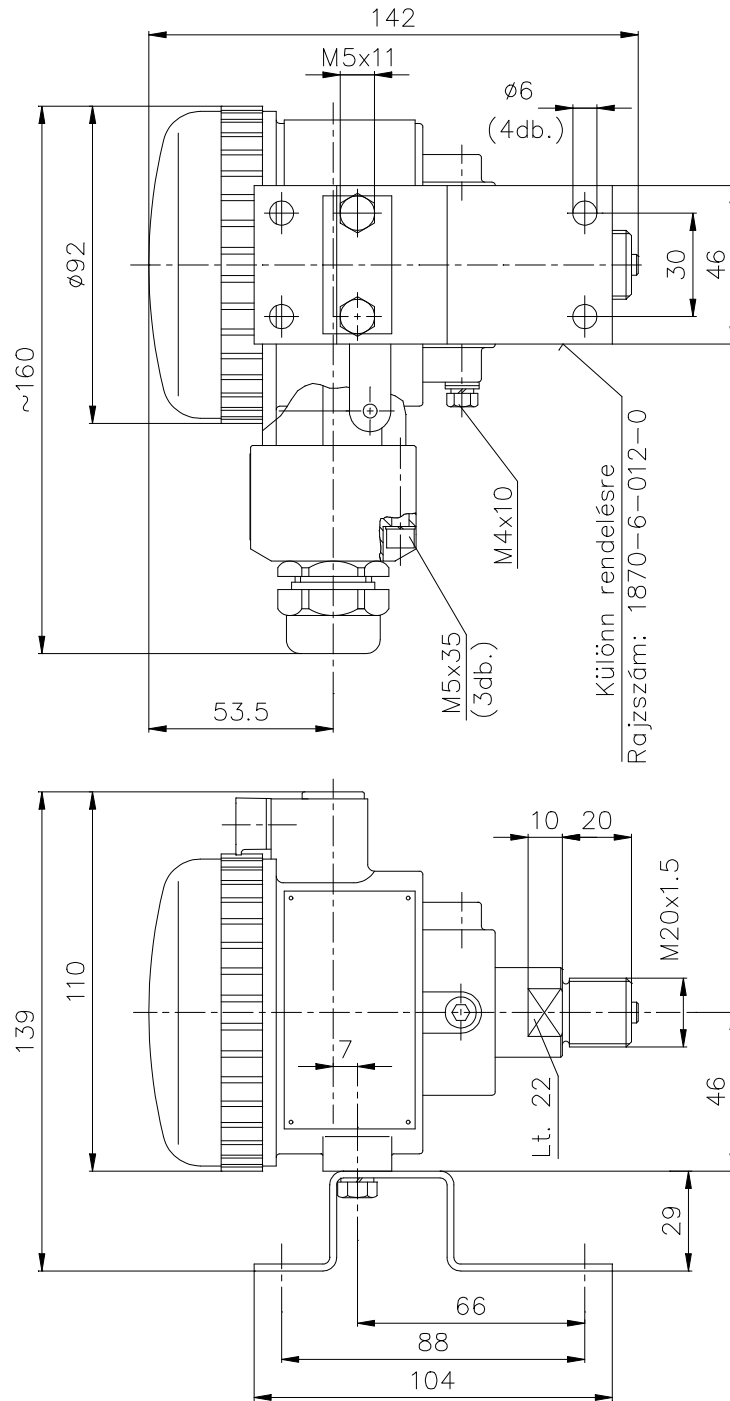
Вертикальное

Диапазон темп. окр. среды :

-50 ... +70 °С (без застывания)

Устойчивость к сотрясению:

- До ускорения 4 g в установленных значениях не наблюдается измеряемого изменения
- При большем ускорении разница давления включения и выключения может незначительно изменяться.
- При ускорении свыше 25 g прибор использовать нельзя!



Контурный чертеж